

POZNÁVÁNÍ DŘEVA

WOOD RECOGNITION

Ondřej ZELA

Resumé

Rozpoznávání dřeva je jedna ze základních dovedností nastávajících učitelů technické výchovy. Příspěvek se bude zabývat tím, jak ji rychle a efektivně naučit studenty pomocí vylučovací metody.

Abstract

Wood recognition is one of the basic skills of upcoming technical education teachers. This article will look at how quickly and effectively teach students using the elimination method.

ÚVOD

Práce se dřevem na základních školách patří mezi hlavní pilíře předmětu Technická výchova. Žáci se učí základním operacím a používání nástrojů pro úpravu dřeva. Tomuto předchází správný výběr dřeviny na danou operaci či použití na určitém výrobku. Výběr provádí učitel, a proto je důležité, aby uměl rozpoznat již zpracované dřevo ve školním skladu. Nebudeme se tedy zabývat rozpoznáváním rostlého dřeva, ale již zpracovaného, se kterým se učitelé ve školách setkají (desky, latě, hranoly apod.). Aktuální a správně nařezané vzorky dřeva pro didaktiku jsou samozřejmostí. Dobrou volbou je i použití speciálních vzorníků dřevin.

METODY A PŘOSTŘEDKY

Jednou z možností jak efektivně naučit studenty správnému rozpoznávání dřeva je pomocí mnou popsané vylučovací metody. Ta se zakládá na určité hierarchii, do které se zařadí dřeviny, které chceme, aby studenti uměli rozpoznávat. Dostačujícím se jeví umět rozpoznat dřevo rostoucí na našem území (obr. 1).



Obrázek 1: Hierarchie dřevin

Studenti by měli k dispozici vytištěný papír s touto hierarchií a zařazenými dřevinami a postupně by určovali vzorek podle ní. Důležité je, aby studenti byli nejprve seznámeni se všemi pojmy (dřeňové paprsky, kruhovitě pórovitá a roztroušeně pórovitá dřevina, bělové, jádrové dřevo a další). Výhodou tohoto postupu je, že po každém bodu v postupu se vyloučí určitá skupina dřevin. Tak se postupuje až k poslednímu bodu (typické znaky), kde zbývá už jen pár dřevin. Ty mají už velmi podobné vlastnosti.

Postup určení podle hierarchie vypadá takto:

- jehličnaté – listnaté dřevo
- kruhovitě pórovité – roztroušeně pórovité (pouze pokud se jedná o listnaté dřevo)
- bělové – jádrové
- měkká – tvrdá
- typické znaky dřeva (dřeňové paprsky, vady, specifická barva, kresba, vůně apod.)

Jak od sebe rozlišíme skupiny dřevin podle postupu je popsáno níže.

Jehličnaté – listnaté dřevo

Jehličnaté dřevo většinou voní po pryskyřici. Má od sebe výrazně barevně odlišené široké přírůstky letokruhů (jarní-letní).

Listnaté dřevo neobsahuje pryskyřici, a proto po ní nevoní vůbec. Letokruhy jsou oproti jehličnatému dřevu užší a nejsou od sebe výrazně barevně odlišeny. Na čelním řezu můžeme vidět póry.



Obrázek 2: Jehličnatá dřevina

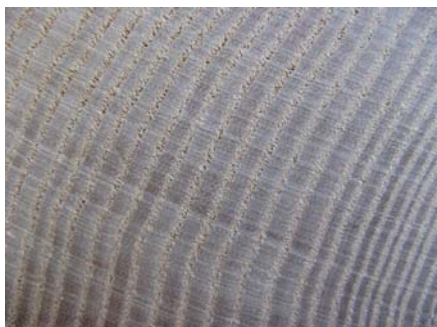


Obrázek 3: Listnatá dřevina

Kruhovitě pórovité – roztroušeně pórovité (rozpoznamé pouze na čelním řezu)

Kruhovitě pórovité dřeviny mají viditelné póry (vidíme jako malé tečky) pouze v jarním přírůstku dřeva (letokruhu). Proto jsou od sebe jarní a letní letokruhy dobře rozpoznatelné.

Roztroušeně pórovité dřeviny mají viditelné póry jak v letním, tak v jarním letokruhu. Proto jsou od sebe letokruhy hůře čitelné. U některých dřevin jsou letokruhy skoro k nerozpoznání.



Obrázek 4: Kruhovitě pórovité



Obrázek 5: Roztroušeně pórovité

Bělové – jádrové

Bělové dřeviny nemají jádro – mají v celém svém průřezu stejnou barvu, většinou světlou.

Jádrové dřeviny obsahují běl i jádro. Jsou od sebe barevně odlišeny – běl je světlejší, jádro tmavší. Jádro tvoří v průřezu dřeva větší podíl a proto je celkově jádrová dřevina tmavší než bělová.



Obrázek 6: Jádrová dřevina (s bělí)

Měkká – tvrdá

Můžeme od sebe poznat vrypovou zkouškou. Do měkké dřeviny lehce zaryjeme nehet. Do tvrdé s obtížemi nebo vůbec. Podle velikosti vzorku je můžeme od sebe rozeznat i podle hmotnosti. Tvrdá dřevina je logicky těžší než stejně velký vzorek měkké dřeviny.

Typické znaky dřeva

Každá dřevina má své typické znaky. Mohou to být: dřevné paprsky (BK, DB), barva (AK), lesk nebo mat (HB), kresba (JS), vůně (JD, BO, MD) a podobně.



Obrázek 7: Dřeňové paprsky

ZÁVĚR

Výše popsaná metoda s použitím prostředků (vytištěných papírů s hierarchií), které budou mít studenti k dispozici je rychlá a efektivní. Studenti mají grafický přehled o skupinách dřevin s podobnými vlastnostmi a tím si rychleji sami zafixují postup do paměti. Podle typických znaků je však rozpoznání mnohem těžší než v ostatních bodech. Většinou pro přesné určení dřeviny je tedy zapotřebí určité praxe.

LITERATURA

- KŘUPALOVÁ, Z. *Nauka o materiálech*, PRAHA2004. ISBN: 80-86817-02-4

Kontaktní adresa

Ondřej Zela, Bc., e-mail 319870@mail.muni.cz